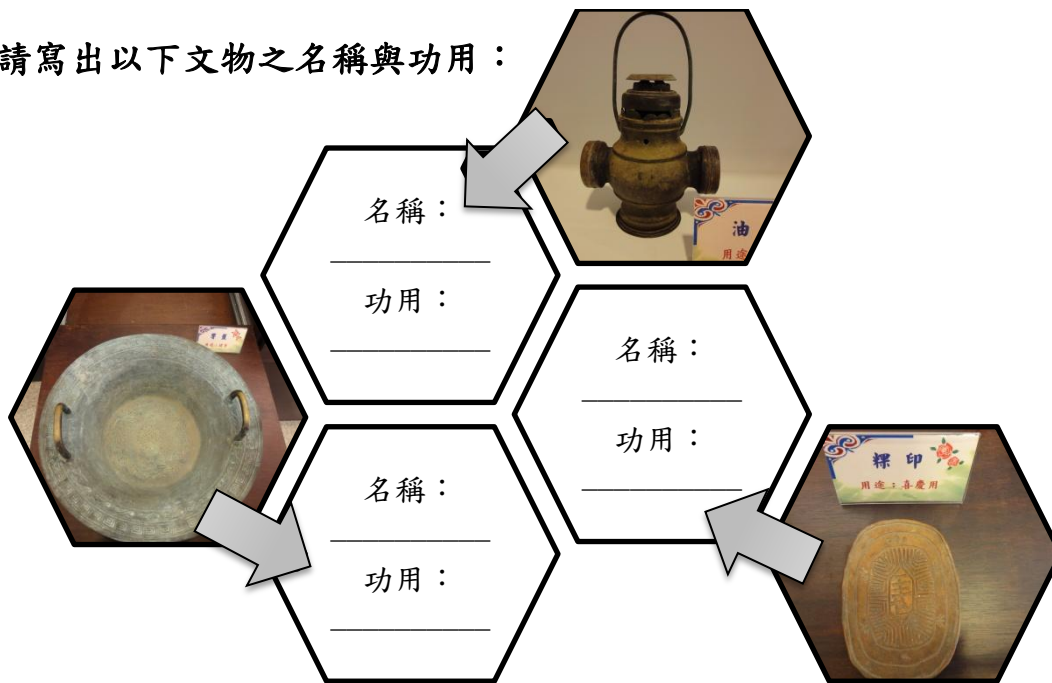


金門縣立金沙國民中學

閩南語導覽——走讀座頭學習單

文物大觀園

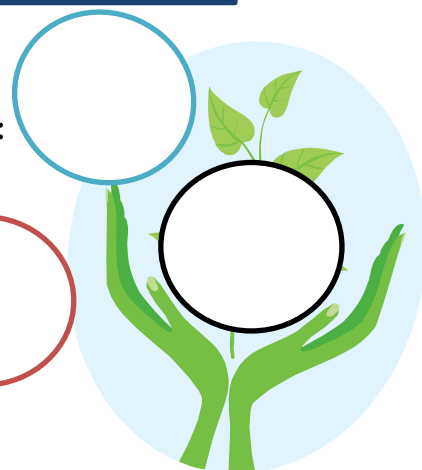
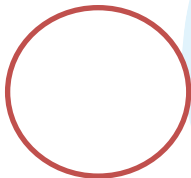
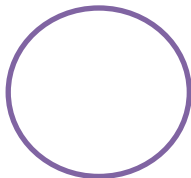
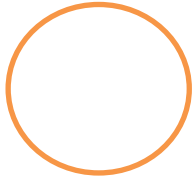
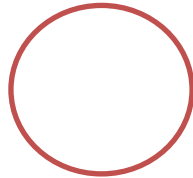
請寫出以下文物之名稱與功用：



金門幣：為何此貨幣僅限金門地區使用，請寫下原因？

在文物教室裡你還發現哪些古文物呢？

請在以下圈圈內寫出你所看到的物品名稱（至少6項）：



在地社區走查

文物現蹤跡

文物教室中的各項陳列品，在你的生活裡或學校周邊社區中是否也有出現過呢？回想一下曾經在哪裡見過哪些文物？

考考你！閩式風情與節能生活

你有發現嗎？沙中周邊有許多的閩式傳統建築，身為沙中節能青年的你知道傳統建築有助於節能減碳的建築工法有哪些嗎？

- ☐ 燕尾馬背屋脊 ☐ 挑高氣窗設計 ☐ 雙斜屋頂造型
☐ 屋頂內木外瓦構造 ☐ 花崗石/紅土磚厚砌牆

閩式建築的人文情趣

傳統閩南建築不僅能有效減碳，更值得我們重視的是生活的感受！請問閩式建築在哪些地方表現出濃濃的人情味呢？

- ☐ 建築材料 ☐ 建築構造 ☐ 生活習慣 ☐ 其他：_____



瓊林聚落 GO!

金門因為軍事管制，城市化緩慢，仍然維持了傳統的建築風貌，這也成為金門最特殊的文化景觀。在金門國家公園範圍內有七個保存較完整的傳統聚落，分別為**瓊林**、珠山、歐厝、南山、北山、水頭、山后。聚落內除了有豐富的閩南建築、洋樓、古蹟外，這裡的居民還保留了傳統的空間配置、宗族制度、民俗慶典與風水信仰等豐富的常民文化。

瓊林小簡介

- ⊗ 申請聚落登錄保存：瓊林聚落金門縣第 名、全國第 名。
⊗ 瓊林為金門著名單姓氏：蔡氏聚落。
⊗ 瓊林蔡氏奠基於何時：_____高宗紹興初年。
⊗ 「御賜里名瓊林」為何位皇帝所賜：明熹宗天啟五年（西元 1625 年）
⊗ 瓊林蔡氏的大燈號：濟陽衍派，河南固始（上蔡）
⊗ 瓊林蔡氏的小燈號：文武世家。明清兩代，文風鼎盛，人才輩出：6 進士、6 武將、7 舉人、15 貢生、27 國子監、82 員生。
⊗ 古官道上有_____坊、顏氏節孝坊等二座貞潔牌坊。

怡穀堂（國家二級古蹟）

- ⊗ 建於道光 23 年（西元 1843 年）。
⊗ 相傳進士蔡獻臣將此做為書齋。
⊗ 舊時曾作為義學；民國以後，第三區第一高小國民學校於民國二年（西元 1913 年）於瓊林建立，以此為校址，為金門最早的國民學校。



民防館

- ❁ 瓊林民防館展示主題：金門_____總隊
- ❁ 民國 47 年金門發生的著名戰役：_____炮戰
- ❁ 金門戰地政務於解除時間：民國 81 年 11 月 7 日
- ❁ 金門戰地政務期間的管制措施：燈火、車輛、人口、赴台、下海、收音機、風箏、飄浮物、羊。



戰鬥坑道

- ❁ 坑道全長_____公尺。
- ❁ 重要設施：指揮所（民防簡報、金門精神標語）、射擊口、防洪水井、飲用水井、衛兵哨、待機位置、通風孔、兩用堡。



保護廟

- ❁ 建廟：明嘉靖 24 年（西元 1545 年），原名坪林宮。
- ❁ 重修：清道光 28 年（西元 1848 年），改名保護廟。
- ❁ 主神：_____吳真人（又稱大道公，北宋人）。
- ❁ 大道公生前職業：_____。
- ❁ 除主廟保護廟外，另有孚濟廟、忠義廟、萬祠宮等三座寺廟。



蔡氏家廟（國家二級古蹟）

- ❁ 俗稱「蔡氏大宗祠」，有「_____」之稱。
- ❁ 始建：明嘉靖 8 年（西元 1529 年）。
- ❁ 重修：清乾隆 35 年（西元 1770 年）。

心得筆記欄

小地方大學問！



- ❁ 重要特徵：旗馬座、屋頂全瓦筒、龍隱、三川門、倒掛蓮花、石鼓、柱珠、忠孝廉節祖訓、六進士牌匾、夔龍神龕。

- ❁ 清代九里三提督：
瓊林蔡攀龍、後浦邱良功、古寧頭李光顯。
- ❁ 振威將軍蔡攀龍墓：
位於太武山，現列為國家二級古蹟。

風獅爺

由於東北季風旺盛，金門的居民自清朝時期苦於風患，邪祟叢生，植物不易生長，於是各個村莊便開始在廟口、村莊路口樹立風獅爺來鎮風驅邪，演變而成為聚落的守護神。

風獅爺又稱「風獅」、「石獅爺」、「石獅公」；在造型上依其手持物，可分出文（筆、書）、武（槍、槊）、商（算盤、招財進寶）等三個行業。他們常常矗立在聚落中的村口、嵌入宗祠的牆壁中，或者是隱藏在廟宇的某個角落，甚至已經被人們遺忘的安置於民宅建材堆裡。由於不同年代的造型、材質、塑造工藝技巧，再加上民間不同的習俗傳說，增添了神秘的人文色彩。找尋金門的風獅爺，也探索出金門豐富的人文風貌。

瓊林風獅爺（縣定古蹟）

- ✿ 功能：鎮風、村落守護神。
- ✿ 代言明星：2013 年與江蕙代言金門高粱酒。
- ✿ 重要特徵：令旗、葫蘆（性別特徵！）、鈴鐺、笑口常開、白花崗石雕刻、身高 193 公分。

蔡氏家廟後壁風獅爺（縣定古蹟）

- ✿ 功能：鎮巷。
- ✿ 重要特徵：雌性、笑口常開、青斗石雕刻、身高 76 公分。

21 號民宅風獅爺（縣定古蹟）

- ✿ 功能：鎮路（石敢當是我表兄弟啦）
- ✿ 重要特徵：青斗石雕刻、身高 25 公分。



My gender is ☐male ☐female .

南風獅爺（縣定古蹟）

- ✿ 功能：鎮水、村落守護神。
- ✿ 重要特徵：令旗、葫蘆、白花崗石雕刻、身高 114 公分。

轟隆—隆—戰地體驗！

獅山砲陣地

請寫下兩句你在砲陣地中所見到的精神標語！



1.

2.